



Attuazione dell'Art.11 della Legge 24 Giugno 2009, n. 77  
Attività di Prevenzione del Rischio Sismico – Microzonazione Sismica del Territorio Regionale  
Progetto Cofinanziato con Fondi Comunitari POR-FESR Abruzzo – 2007-2013 Asse IV – Attività IV 3.1

# MICROZONAZIONE SISMICA

## Carta delle Microzone Omogenee in Prospettiva Sismica e delle frequenze di risonanza

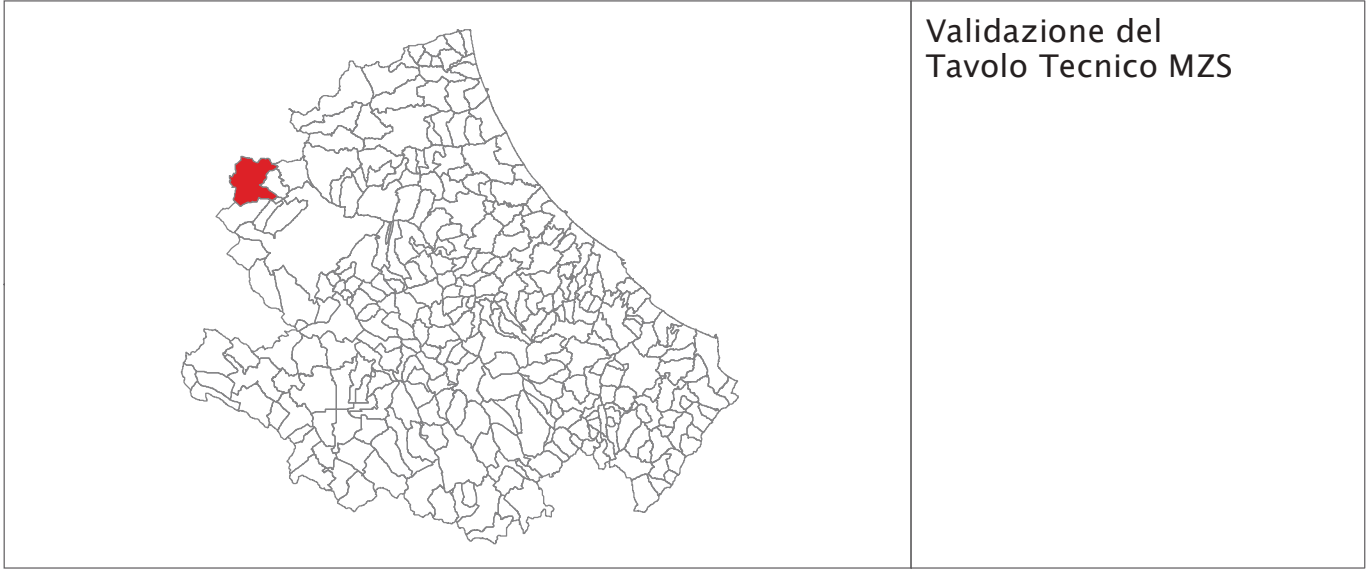
SCALA 1:5.000

Base topografica: CTR 1:5.000 fornita dal Servizio Cartografico della Regione Abruzzo – Sistema di Riferimento Geografico WGS 1984 Fuso 33N

## REGIONE ABRUZZO

### Comune di Montereale (AQ)

Località: Cesaproba



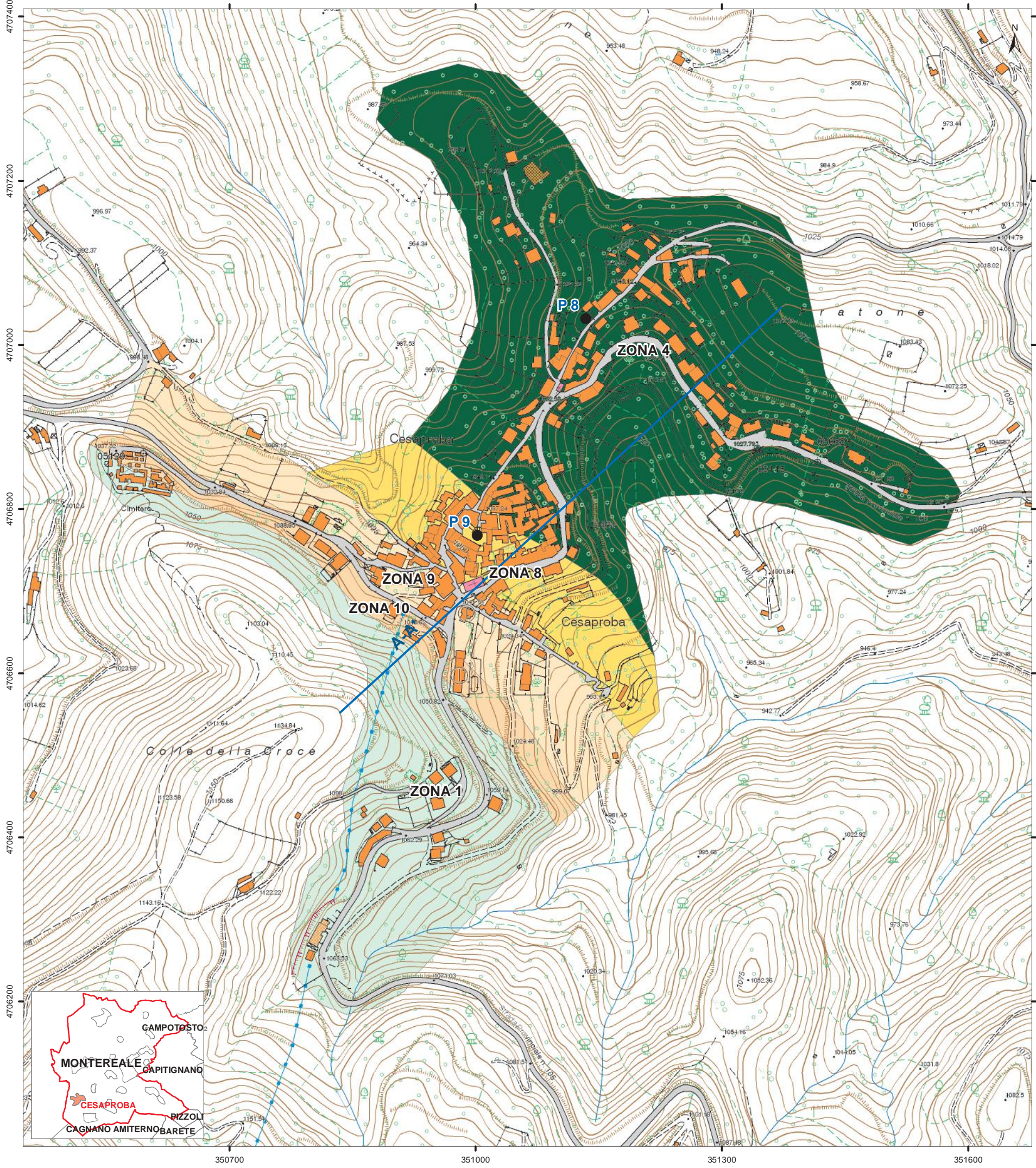
Validazione del  
Tavolo Tecnico MZS

Tecnico incaricato: Geol. Francesco Giancrisofaro

Data

Collaboratore: Geol. Cinzia Ucci

Gennaio 2015



## Legenda

### Zone stabili suscettibili di amplificazioni locali

ZONA 1	ZONA 4
Substrato lapideo stratificato. (i > 15; Jv > 30; h > 30; Vs ?).	Substrato alternanza litotipi stratificato. (h < 30; 10 < Jv < 30; Vs ?).
ZONA 8	ZONA 9
Substrato granulare cementato stratificato. (h > 30; Vs ?).	Substrato coesivo sovraconsolidato stratificato. (h > 30; Vs ?).
ZONA 10	
Substrato lapideo stratificato. (Jv > 30; 0 < h < 30; Vs ?).	
Substrato coesivo sovraconsolidato stratificato. (h > 30; Vs ?).	

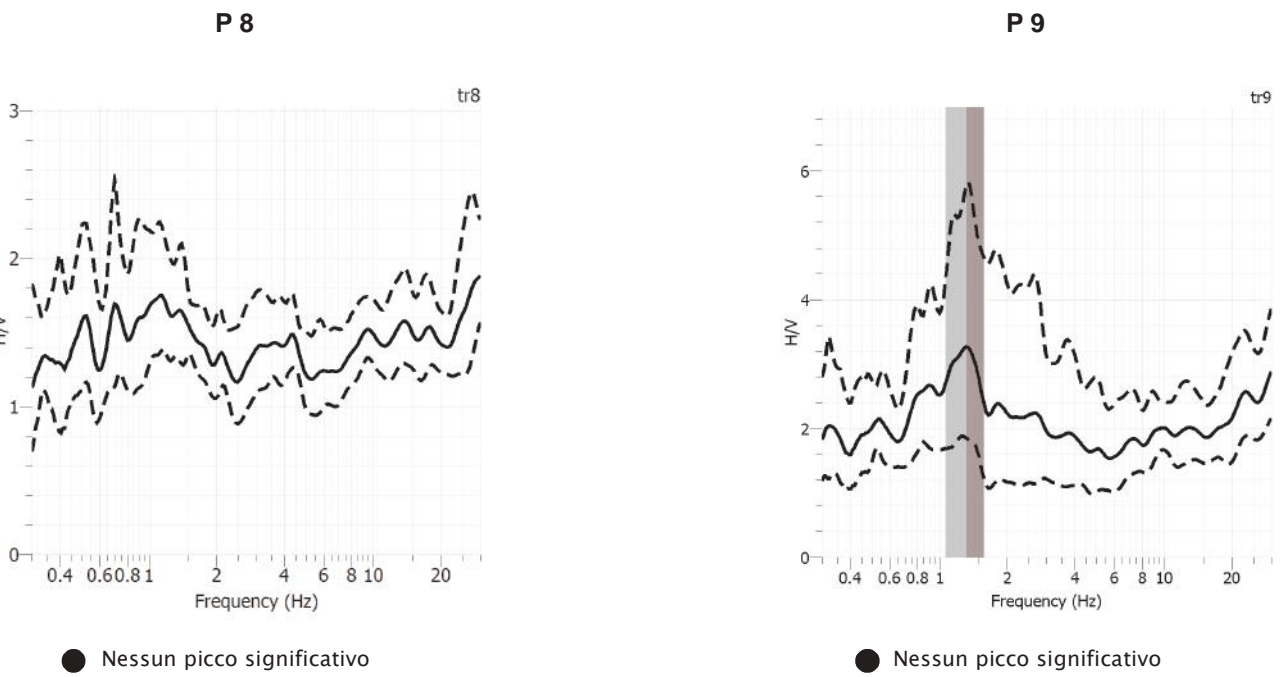
(h: spessore (m);  
i: inclinazione pendio (°);  
Jv: grado di fratturazione;  
Vs: velocità onde s (m/s))

## Legenda

### Caratteristiche Geomorfologiche

	Orlo di scarpata 10 < h < 20m
	Traccia di sezione topografica

## Spettri



### Frequenza fondamentale (f0) Hz ed ampiezza di picco H/V (A0) Secondo picco (F1, A1)

F0 (Hz)	F1 (Hz)	A0	A1	
				1.1-1.9
				2.0-2.9
				3.0-3.9
				4.0-4.9
				5.0-10.0